

Vraag	Antwoord	Scores
-------	----------	--------

Opgave 1 Duurzaamheid stimuleren

1 maximumscore 2

Een juist antwoord bevat:

- Het noemen van een voorbeeld van een negatief externe effect. 1
- Een uitleg dat dit negatieve externe effect tot maatschappelijke kosten leidt. 1

Een voorbeeld van een juist antwoord is:

- De vervuilende productie leidt tot milieuvervuiling zoals stankoverlast / klimaatverandering / slechtere luchtkwaliteit / slechtere waterkwaliteit. 1
- Dit leidt tot (extra) kosten die niet door de gebruikers zelf worden betaald maar door de maatschappij (via betaalde belastingen). 1

2 maximumscore 2

Een voorbeeld van een juiste berekening is:

- Aflezen evenwichtsprijs: De marktprijs stijgt van € 18 naar € 20, dus een stijging van € 2.
Aflezen heffing: Uit de verschuiving van de aanbodlijn blijkt dat de heffing € 4 per stuk bedraagt. 1
- Doorberekenen heffing: $(2 / 4) \times 100\% = 50\%$. 1

3 maximumscore 4

Een voorbeeld van een juiste berekening is:

- Markt A: de productie daalt van 50.000 naar 40.000 stuks, de CO₂-reductie is $10.000 \times 6 = 60.000$ kg.
- Markt B: de oude hoeveelheid: $Q_v = Q_a \rightarrow -2P + 80 = 2P - 20 \rightarrow P = 25$ en daarbij geldt $Q = 30.000$.
- Markt B: De nieuwe aanbodvergelijking wordt $Q_a = 2(P+5) - 20 \rightarrow Q_a = 2P - 10$.
- Markt B: de nieuwe hoeveelheid: $Q_v = Q_a \rightarrow P = 22,50$ en $Q = 35.000$.
De CO₂-uitstoot neemt toe met $5.000 \times 2 = 10.000$ kg.
- Per saldo is de CO₂-reductie $60.000 - 10.000 = 50.000$ kg.

- indien vijf elementen juist 4
- indien vier elementen juist 3
- indien drie elementen juist 2
- indien twee elementen juist 1
- indien een of geen elementen juist 0

4 maximumscore 2

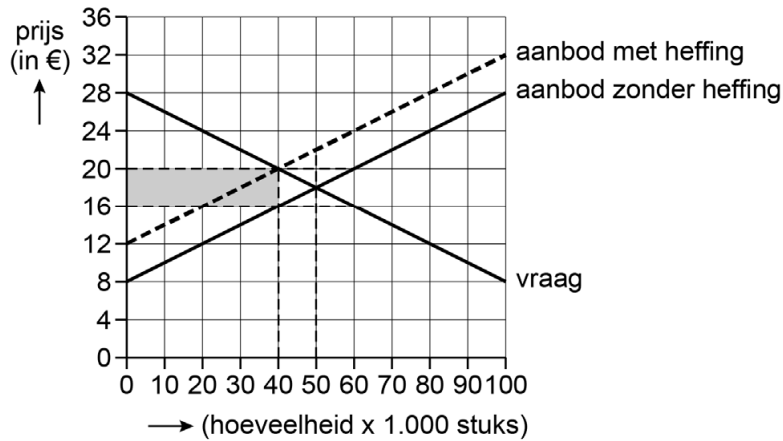
Een juist antwoord bevat:

- Het correct arceren op markt A.
- Het correct arceren op markt B.

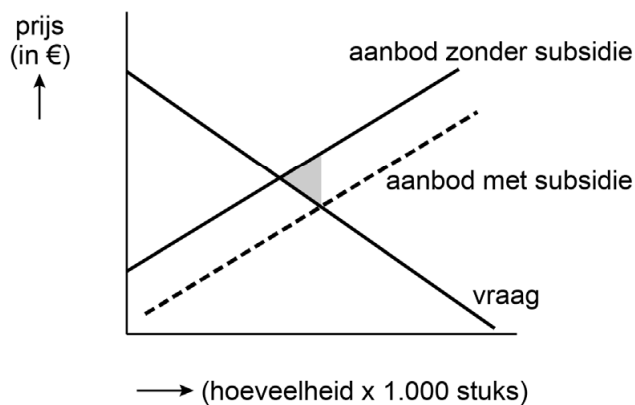
1

1

Figuur 1 Marktsituatie van A, voor en na heffing



Figuur 2 Marktsituatie van B, voor en na subsidie



Opmerking

Andere arceringen kunnen ook juist zijn.

5 maximumscore 2

Een voorbeeld van een juist antwoord is:

- De prijs is € 20 en de variabele kosten per product zijn € 5 + € 4 (heffing) = € 9.
- Omdat $P > GVK$ zal het bedrijf Knop doorgaan met produceren, omdat dit tot een lager verlies leidt dan stoppen met produceren.

1

1

Vraag	Antwoord	Scores
-------	----------	--------

6 maximumscore 2

Een voorbeeld van een juist antwoord is:

- Een prijsdaling van product B zal ervoor zorgen dat de vraag naar product A afneemt vanwege de positieve kruislingse prijselasticiteit. 1
- Hierdoor daalt de productie van A en daarmee de CO₂-uitstoot van product A. 1

of

- De kruislingse prijselasticiteit is positief, dus er is sprake van substituten. 1
- Een prijsdaling van product B leidt dus tot een vraagdaling van product A, waardoor de CO₂-uitstoot daalt. 1